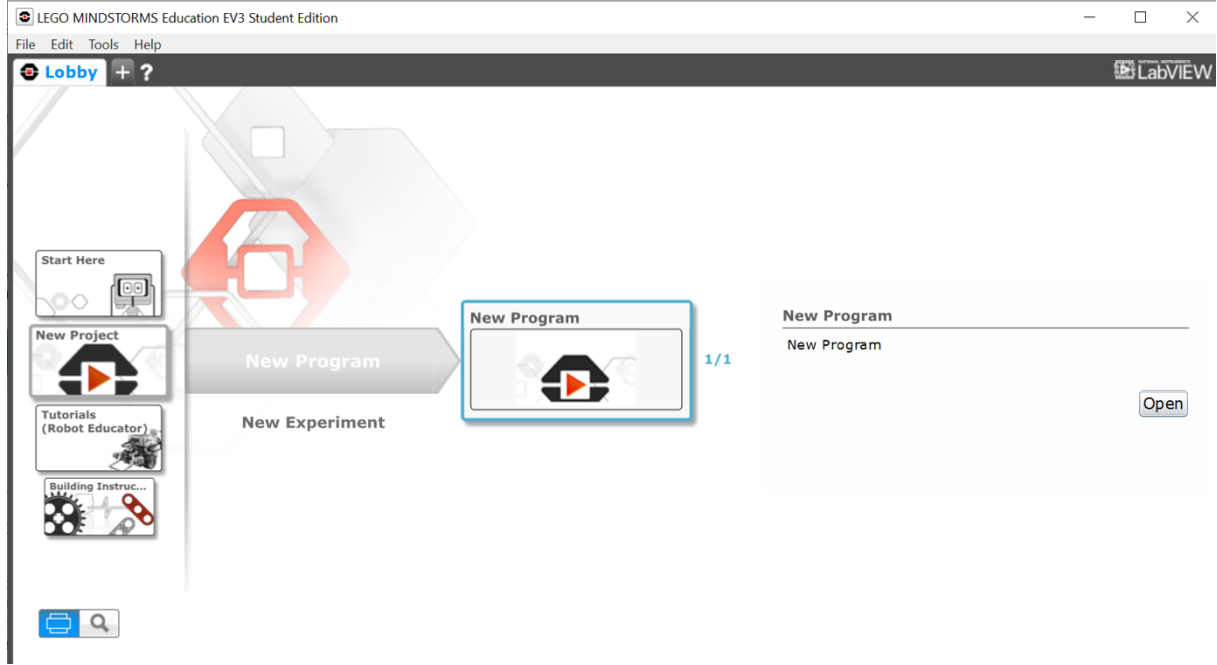
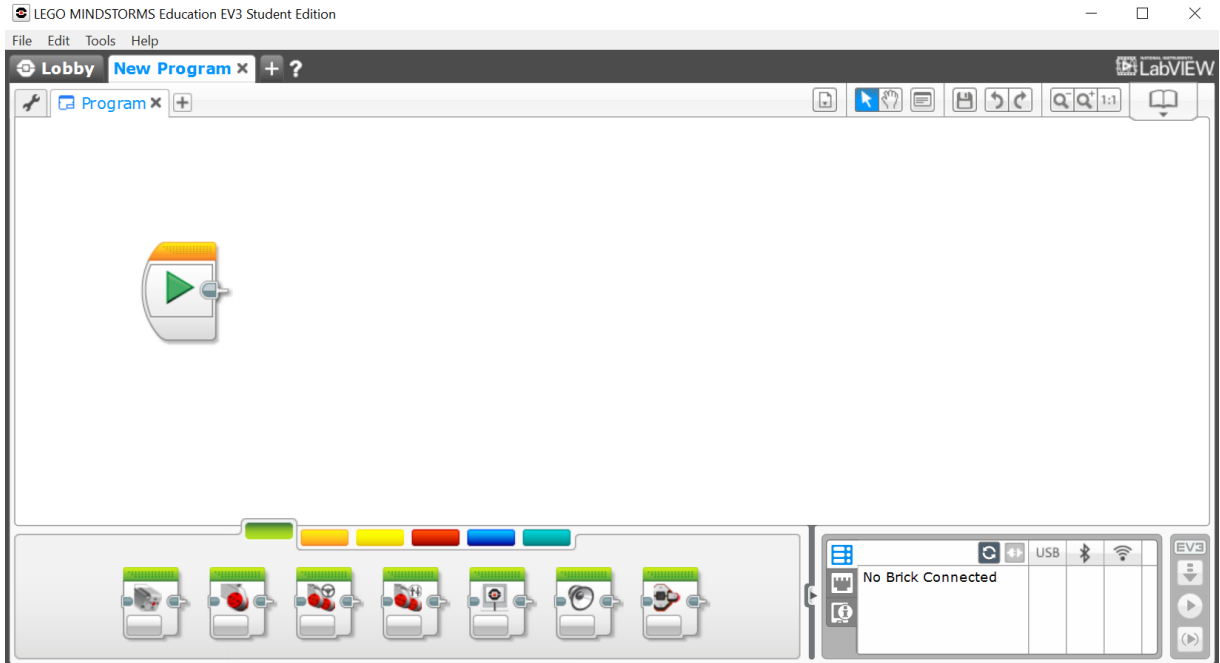


LEGO

LEGO Mindstorms Education EV3 programı program arayüzü tanıtılmaktadır.



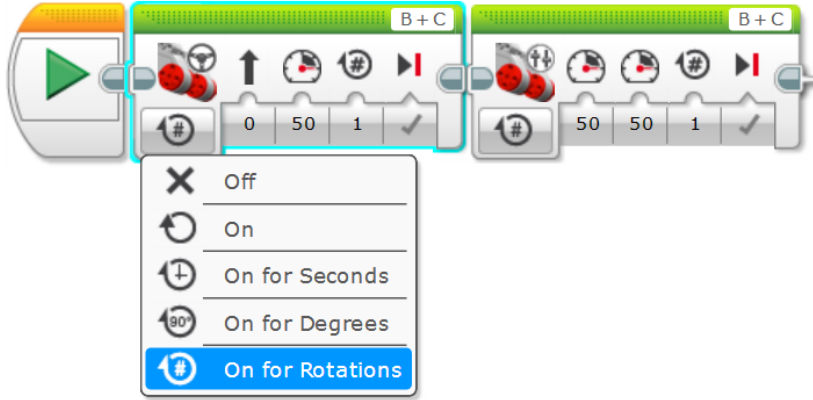
Programlama alanı, kod blokları ve iletişim paneli mevcuttur.



Programlama alanı kullanılarak uygulamalar yapılmaktadır.

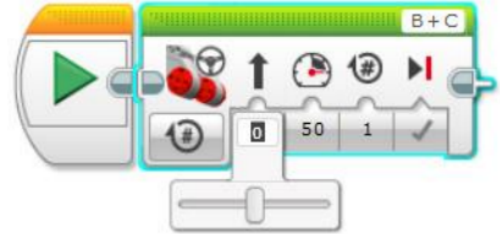
Hareket Bloklarının Kullanılması

- Robotu ileri sürme uygulaması yapılır. Move Steering(Direksiyon Hareketi) bloğuyla motorların ikisinde 1 saniye çalışması komutu verilir.

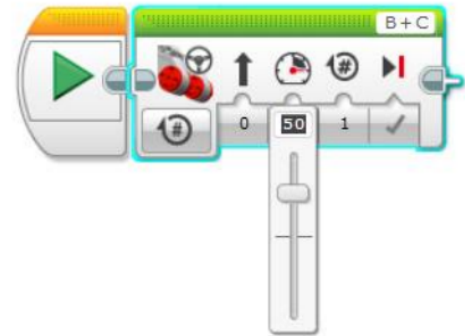


Motorun çalışma modları; motorun durması(Off), motorun sürekli çalışması (On), Belirli bi süre çalışması (on for second), belirli bir açı değerinde çalışması(on for degress), belirli bir tur sayısında çalışması(on for rotations) gibi çalışma durumları vardır. Seçilen moda göre blok seçenekleri değişmektedir.

Robotun sağa ve sola dönmesi direksiyon değerinin -100 ve +100 arasında değişmesiyle sağlanır.



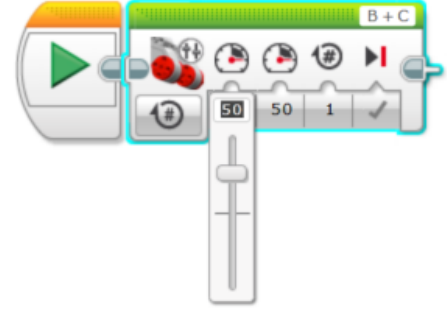
Robotun hızı güç değerinin -100 ve +100 arasında değişmesiyle sağlanır.



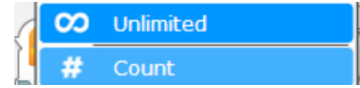
Seçilen süre, açı, tur modlarına göre motorların ne kadar döneceği ayarlanabilir.

- Robotu ileri sürme uygulaması yapılır. Move Tank(Palet Hareketi) bloğuyla Large motorların ikisinde 1 saniye çalışması komutu verilir.

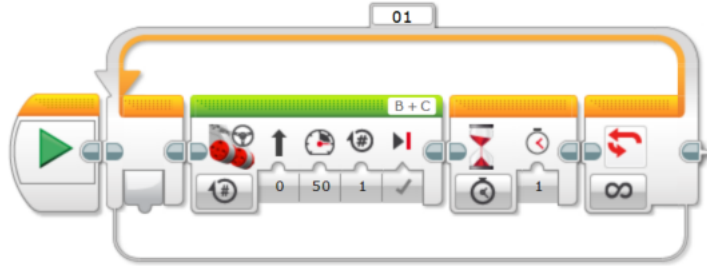
Palet hareketi bloğu iki motorun birbirinden bağımsız hareket farklı güç değerlerinde çalıştırılabilmesini sağlar.



Döngü bloğu yapılması gereken işlevin istenilen sayıda yapılmasını sağlar. Aynı zamanda sonsuz kez de gerçekleştirilmesini sağlar.



50 hızında ilerleyip 1 saniye bekleyen ve bunu sürekli tekrarlayan örnek uygulama aşağıdadır.



Move Steering, Move Tank, Loop bloklarını pekiştirmek için çeşitli uygulamalar yapılmaktadır. Robotun 50 cm ilerleyip durması, kare çizmesi gibi benzer uygulamalar yapılmaktadır.